

# MATERIAL EXTERIOR PISCINA

## DUCHAS

### Gama de duchas Luxe

Nueva gama de duchas LUXE de avanzado diseño, en acero inoxidable AISI-304 pulido. Fácil acceso a las conexiones interiores y a la fijación del anclaje. **Opciones:** anclaje para hormigonar; juego de soportes para ensamblar los anclajes en conjuntos de 2, 3 y 4 duchas LUXE. Altura del rociador al suelo 2,00 m.



	Código	Emb. Standard	Peso Kg Standard	Volumen m <sup>3</sup> Standard
Ducha LUXE con pulsador temporizado	25334	1	8,0	0,11
Ducha LUXE con monomando agua fría/caliente	25335	1	8,0	0,11
Ducha LUXE con pomo de plástico	25336	1	8,0	0,11
<b>Opciones:</b>				
Anclaje ducha LUXE	25337	1	0,7	0,001
Pletina soporte central	25338	1	0,4	0,001
Ampliación ducha adicional	26170	1	0,8	0,004



PULSADOR TEMPORIZADO



MONOMANDO



POMO



ROCIADOR

Kit conjunto ducha LUXE	Cód. 25338	Cód. 25337	Cód. 26170
Montaje 2 duchas	1 uni.	2 uni.	-
Montaje 3 duchas	1 uni.	3 uni.	1 uni.
Montaje 4 duchas	1 uni.	4 uni.	2 uni.



Ejemplos de montaje:



25337



25338

26170

ANCLAJES



Dos duchas



Tres duchas



Cuatro duchas

novedad

### Ducha solar con depósito flexible de 20 litros

Ducha en acero pintado, que con una sola toma de agua fría, permite el calentamiento de ésta mediante un depósito acumulador flexible de 20 litros de capacidad aprovechando la energía solar. Dotada de 2 válvulas (fría/caliente) y rociador de latón cromado. Conexión rápida entrada agua. Fijación al suelo mediante tornillos y tacos anclaje.

	Código	Emb. Standard	Peso Kg Standard	Volumen m <sup>3</sup> Standard
Altura del rociador al suelo 2,10 m	34312	1	15,4	0,089



ROCIADOR



POMO

**DUCHAS**

**Ducha solar ECO con depósito de 30 litros**

*novedad*

Ducha en acero pintado, que con una sola toma de agua fría, permite el calentamiento de ésta mediante un depósito acumulador de aluminio, de 30 litros de capacidad, aprovechando la energía solar. Rociador de la ducha orientable de masaje con 3 funciones y membrana antical. Incorpora dispositivo limitador de flujo de agua, reduciendo el consumo aprox. 50%. Dotada de 2 válvulas (fría/caliente). Tapón de vaciado. Conexión rosca interior 1/2". Fijación al suelo mediante tornillos y tacos anclaje.

	Código	Emb. Standard	Peso Kg Standard	Volumen m <sup>3</sup> Standard
Altura del rociador al suelo 2 m	<b>36848</b>	1	12	0,16



**ROCIADOR**



**POMO**



**Ducha solar con depósito de 35 litros**

Ducha en acero inox AISI-304 pulido brillante. Con una sola toma de agua fría permite el calentamiento de ésta mediante un depósito acumulador de aluminio, de 35 l de capacidad, aprovechando la energía solar. Dotada de 2 válvulas (fría/caliente) y rociador orientable. Tapón de vaciado. Conexión rápida entrada agua. Fijación al suelo mediante tornillos y tacos anclaje.

	Código	Emb. Standard	Peso Kg Standard	Volumen m <sup>3</sup> Standard
Altura del rociador al suelo, 2,10 m	<b>15840</b>	1	16,9	0,13



**ROCIADOR**



**POMO**



**Ducha solar con depósito de 50 litros**

*novedad*

Ducha en acero inox AISI-304 pulido brillante. Con una sola toma de agua fría, permite el calentamiento de esta mediante un depósito acumulador de aluminio de 50 l. de capacidad, aprovechando la energía solar. Dotada de 2 válvulas (fría/caliente) y rociador orientable. Tapón de vaciado. Conexión rápida entrada agua. Fijación al suelo mediante tornillos y tacos de anclaje.

	Código	Emb. Standard	Peso Kg Standard	Volumen m <sup>3</sup> Standard
Altura del rociador al suelo 2,10 m	<b>33828</b>	1	21,3	0,193



**ROCIADOR**



**POMO**



# MATERIAL EXTERIOR PISCINA

## DUCHAS

### Ducha con 1 rociador y 1 válvula

Ducha construida en acero inoxidable AISI-304, tubo Ø 43 mm, con anclaje incorporado 00107.



	Código	Emb. Standard	Peso Kg Standard	Volumen m <sup>3</sup> Standard
Altura del rociador al suelo 2,00 m	00091	1	5,6	0,05



ROCIADOR



POMO

### Ducha con 1 rociador y 1 pulsador temporizado

Construida en inox AISI-304, tubo Ø 63 mm. Con anclaje incorporado 27333.



	Código	Emb. Standard	Peso Kg Standard	Volumen m <sup>3</sup> Standard
Altura del rociador al suelo 2,00 m	00095	1	7,2	0,05



ROCIADOR



PULSADOR TEMPORIZADO

### Ducha con 1 rociador, 1 válvula y 1 grifo lavapiés

Ducha construida en acero inoxidable AISI-304, tubo Ø 43 mm, con anclaje incorporado 00107.



	Código	Emb. Standard	Peso Kg Standard	Volumen m <sup>3</sup> Standard
Altura del rociador al suelo 2,00 m	00092	1	6,0	0,05



ROCIADOR



POMO



GRIFO LAVAPIES

## DUCHAS



### Ducha con 1 rociador y 2 válvulas

Para agua fría y caliente. En inox AISI-304, tubo Ø 63 mm. No permite montaje en anclaje.

	Código	Emb. Standard	Peso Kg Standard	Volumen m <sup>3</sup> Standard
Altura del rociador al suelo 2,00 m	00096	1	7,8	0,05



ROCIADOR



POMOS VÁLVULAS



### Ducha con 1 rociador, grifo lavapiés y pulsador temporizado

En inox AISI-304, tubo Ø 63 mm. Con anclaje incorporado 27333.

	Código	Emb. Standard	Peso Kg Standard	Volumen m <sup>3</sup> Standard
Altura del rociador al suelo: 2 m	15841	1	7,3	0,05



ROCIADOR



PULSADOR TEMPORIZADO



GRIFO LAVAPIES



### Ducha con 1 rociador y monomando

Para agua fría y caliente. Fabricada totalmente en acero inoxidable AISI-304, acabado pulido brillante, con anclaje incorporado. Dimensiones de la base 185 x 250 mm.

	Código	Emb. Standard	Peso Kg Standard	Volumen m <sup>3</sup> Standard
Altura del rociador al suelo: 2 m	00090	1	40,0	0,27



ROCIADOR



MONOMANDO



# MATERIAL EXTERIOR PISCINA

## DUCHAS



### Ducha con 2 rociadores y 2 válvulas

En inox AISI-304, tubo Ø 63 mm. Con anclaje incorporado 27333.

Altura de los rociadores al suelo: 2 m

Código	Emb. Standard	Peso Kg Standard	Volumen m <sup>3</sup> Standard
00098	1	13,9	0,25



ROCIADOR



POMOS VÁLVULAS



### Ducha con 2 rociadores y 2 pulsadores temporizados

En acero inox AISI-304, tubo Ø 63 mm. Con anclaje incorporado 27333.

Altura de los rociadores al suelo: 2,20 m

Código	Emb. Standard	Peso Kg Standard	Volumen m <sup>3</sup> Standard
19947	1	14,91	0,25



ROCIADOR



PULSADOR TEMPORIZADO



### Ducha con 2 rociadores y 2 pulsadores temporizados

Diseñada para instalar en lugares públicos. Acero inox AISI-316. Tubo Ø 129 mm, con anclaje incorporado.

Altura de los rociadores al suelo: 2,35 m

Código	Emb. Standard	Peso Kg Standard	Volumen m <sup>3</sup> Standard
08728	1	42,8	0,94



ROCIADOR



PULSADOR TEMPORIZADO

**DUCHAS**



**Ducha con 3 rociadores y 3 válvulas**

En inox AISI-304. Tubo Ø 84 mm, con anclaje incorporado.

	Código	Emb. Standard	Peso Kg Standard	Volumen m <sup>3</sup> Standard
Altura de los rociadores al suelo: 2 m	00094	1	23,82	0,027



ROCIADORES



POMO VÁLVULA



**Ducha con 3 rociadores y 3 pulsadores temporizados**

En inox AISI-304. Tubo Ø 129 mm, con anclaje incorporado. Diseñada especialmente para lugares públicos.

	Código	Emb. Standard	Peso Kg Standard	Volumen m <sup>3</sup> Standard
Altura de los rociadores al suelo: 2,10 m	00097	1	29,39	0,27



ROCIADORES



PULSADOR TEMPORIZADO



**Ducha con rociador tipo teléfono y grifo lavapiés**

En inox AISI-304, tubo Ø 43 mm. Con anclaje incorporado 00107.

	Código	Emb. Standard	Peso Kg Standard	Volumen m <sup>3</sup> Standard
Altura del soporte 1,05 m	00099	1	4,63	0,02



DUCHA TELÉFONO



GRIFO LAVAPIES



# MATERIAL EXTERIOR PISCINA

## DUCHAS



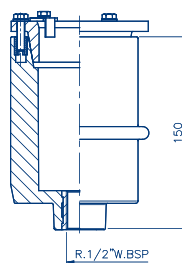
### Anclajes para duchas



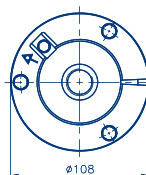
Con toma de tierra y sistema de bloqueo, que permite desmontar la ducha.

	Código	Emb. Standard	Peso Kg Standard	Volumen m <sup>3</sup> Standard
<b>Anclaje ducha Ø 43 mm</b> En material plástico para modelos 00091, 00092 y 00099	00107	1	0,48	0,003
<b>Anclaje ducha Ø 63 mm</b> En material plástico para modelo 00095, 00098, 19947 y 15841	27333	1	1,0	0,003

Cód. 27333



Cód. 00107



### Limpiador abrillantador Inox

Decalante y desengrasante, para limpiar todo tipo de superficies de acero inoxidable.

	Código	Emb. Standard	Peso Kg Standard	Volumen m <sup>3</sup> Standard
1 Litro	18713	12 env.	13,8	0,023
5 Litros	16630	2 env.	22,0	0,034

## TÚNEL DE DUCHAS



### Túnel de ducha de 1 arco

Para la entrada a piscinas. En acero inoxidable AISI-304 pulido y tubo de Ø 28 mm. Se suministra con tacos anclaje y tornillos.

	Código	Emb. Standard	Peso Kg Standard	Volumen m <sup>3</sup> Standard
1 Arco con 3 rociadores. Anchura 1,2 m	00100	1	9,6	0,10
1 Arco con 5 rociadores. Anchura 2 m	19948	1	10,4	0,14



### Túnel de ducha de dos arcos

Túnel de dos arcos de acero inox AISI-304 pulido y tubo de Ø 28 mm, con 5 rociadores. Anchura de 1,2 m. Cerramientos laterales en material plástico. Altura máxima 2,5 m. Longitud 2,10 m.

	Código	Emb. Standard	Peso Kg Standard	Volumen m <sup>3</sup> Standard
2 arcos con 5 rociadores	00101	1	44,8	1,12



### Columna de mando

En acero inox AISI-304. Para realizar la apertura y cierre automático del circuito de agua. Incorpora los siguientes elementos: Transformador con tensión de entrada a 220 V y salida a 24 V, fotocélula temporizada y electroválvula. Se suministra con tacos anclaje y tornillos.

	Código	Emb. Standard	Peso Kg Standard	Volumen m <sup>3</sup> Standard
	00102	1	7,0	0,02





# MATERIAL EXTERIOR PISCINA

## PLATOS DE DUCHA



### Plato ducha modelo Relax

Dimensiones 80 cm x 90 cm. Rejilla de desagüe en acero inox de gran tamaño. Rejilla apartada de la superficie de apoyo de los pies. Grabado antideslizante. Fabricado en poliéster + FV. Acabado Gel-Coat.

	Código	Emb. Standard	Peso Kg Standard	Volumen m <sup>3</sup> Standard
Con anclaje Ø 43 mm para duchas 00091, 00092 y 00099	20066	1	9,0	0,143



### Plato ducha modelo Classic

Dimensiones 100 cm x 80 cm. Rejilla de desagüe en acero inox de gran tamaño. Grabado antideslizante. Fabricado en poliéster + FV. Acabado Gel-Coat.

	Código	Emb. Standard	Peso Kg Standard	Volumen m <sup>3</sup> Standard
Con anclaje Ø 43 mm para duchas 00091, 00092 y 00099	19723	1	10,0	0,143



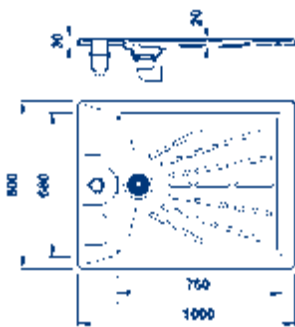
### Plato ducha

Dimensiones 80 cm x 80 cm con sumidero de desagüe orientable. Rejilla Ø 130 mm, conexión Ø 50 mm. Fabricado en poliéster + FV.

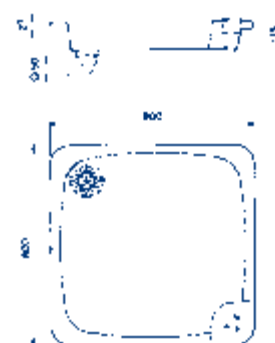
	Código	Emb. Standard	Peso Kg Standard	Volumen m <sup>3</sup> Standard
Con anclaje Ø 43 mm para duchas 00091, 00092 y 00099	00103	1	11,0	0,120



20066 – 20067 – 20073



19723 – 19724 – 19725



00103 – 00104

## LAVAPIÉS PARA EXTERIOR



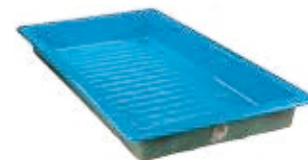
## Lavapiés para uso público

Plato lavapiés, medidas 2 m x 1 m, para uso público. Fabricado en resina de poliéster y fibra de vidrio. Acabado con Gel-coat.

Características:

- Rejilla de vaciado 3/8"
- Conexión 3/8" para exceso de agua y entrada de agua.
- Grabado antideslizante incorporado en el poliéster.
- Suelo inclinado para evitar acumulaciones de agua.

	Código	Emb. Standard	Peso Kg Standard	Volumen m <sup>3</sup> Standard
Color azul	21255	1	4,0	0,91
Color blanco	21255CLO7	1	4,0	0,91



## Recipiente dosificador

Para ser fijado en el lavapiés, (atornillado o encolado) como recipiente de una pastilla de cloro de 200 gr que se va disolviendo y desinfecta el agua. Incluye tornillos para el cierre de la misma y evitar su apertura inoportuna asegurando la seguridad del usuario.

	Código	Emb. Standard	Peso Kg Standard	Volumen m <sup>3</sup> Standard
	25356	-	-	-

